

การติดตั้ง XenServer Express 4.1.0

เรียบเรียงโดย

วุฒิพร เอี่ยมจิตกุล

linuxcentrix@hotmail.com

การติดตั้ง XenServer Express 4.1.0

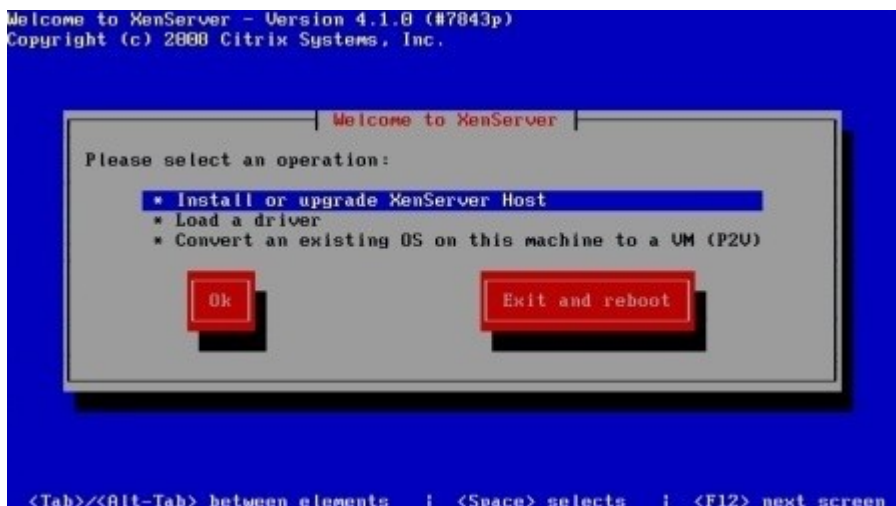
เนื้อหาส่วนนี้จะอธิบายหลักการติดตั้ง Citrix XenServer Express Edition 4.1.0 ในรูปแบบ Step by Step สำหรับใน Express Edition 4.1.0 นั้นเป็นเวอร์ชันที่ให้ผู้ทั่วไปสามารถ Download มาติดตั้งเพื่อทดสอบการทำ VMS (Virtual Machines System) แต่มีข้อจำกัดในการใช้งานคือสามารถใช้งานหน่วยความจำสูงสุดไม่เกิน 4 GB ต่อ 1 Host ซึ่งหากผู้ใช้ประสงค์ที่จะใช้งานจริง และมีหน่วยความจำในเครื่องมากกว่า 4 GB ก็สามารถติดต่อบริษัท เพื่อสั่งซื้อผลิตภัณฑ์ Citrix XenServer 4.1.0 ในเวอร์ชันต่าง ๆ ได้(<http://www.citrix.com/>)เรามาเริ่มทำตามขั้นตอนกันเล้ยยครับ

ขั้นที่ 1 เมื่อเข้าหน้าจอติดตั้ง Citrix XenServer Express Edition 4.1.0 โปรแกรมติดตั้งจะให้เลือก keymap ของภาษาต่าง ๆ ในบทความนี้ผมเลือก us keymap



รูปที่ 1.1 แสดงหน้าจอเลือก Keymap

ขั้นที่ 2 เมื่อเลือก keymap แล้วจะเข้าสู่หน้าจอถัดไปในการติดตั้งซึ่งเป็นหน้าจอสอบถามว่าจะทำการติดตั้ง XenServer 4.1.0 ใหม่หรือต้องการทำการอัปเดตระบบ



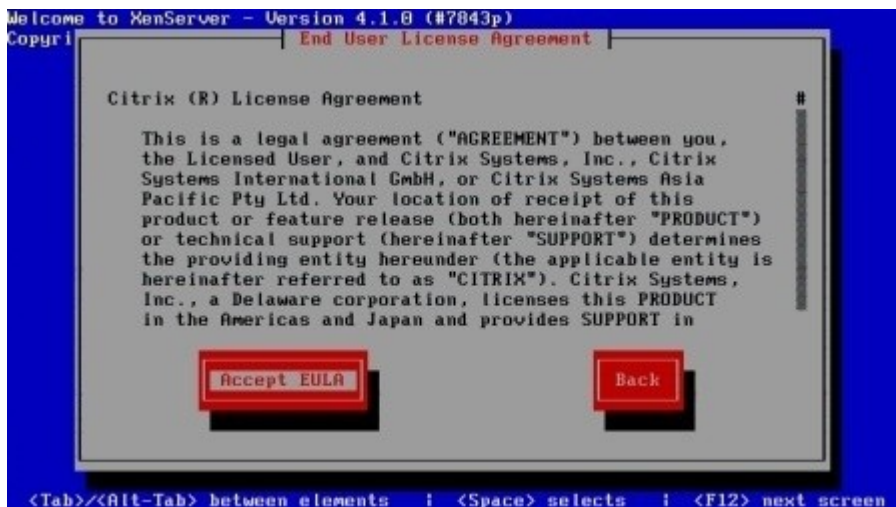
รูปที่ 1.2 แสดงหน้าการติดตั้งในรูปแบบต่าง ๆ

ขั้นที่ 3 หน้าจอนี้เป็นหน้าจอที่เข้าสู่การติดตั้ง XenServer 4.1.0 โดยในหน้าจอนี้จะบอกว่าจะมีการลบข้อมูล Hard drive ที่ไม่เกี่ยวข้องกับระบบออกหมด ผู้ติดตั้งควรสำรองข้อมูลใน Hard drive ก่อนการติดตั้ง (ข้อความจะแจ้งการติดตั้งด้วยฮาร์ดดิสก์ใหม่หรือฮาร์ดดิสก์ที่สำรองข้อมูลเรียบร้อยแล้ว เพราะระบบจะไม่มีกระบวนการสอบถามให้ทำการแบ่งพื้นที่ Hard drive)



รูปที่ 1.3 แสดงหน้าจอการติดตั้งลง Hard drive

ขั้นที่ 4 หน้าจอนี้จะบอกถึงข้อตกลงลิขสิทธิ์ License Agreement (EULA) ให้ผู้ติดตั้งอ่านข้อตกลงลิขสิทธิ์เสร็จ เลือกปุ่ม Accept EULA เพื่อตกลงเลือกปุ่ม Back เพื่อไปยังหน้าจอก่อนหน้านี้



รูปที่ 1.4 แสดงหน้าจอข้อตกลงด้านลิขสิทธิ์ License Agreement (EULA)

ขั้นที่ 5 โปรแกรมติดตั้งจะสอบถามว่าต้องการติดตั้งโดยผ่านสื่อบันทึกข้อมูลแบบใดหรือ ต้องการติดตั้งผ่านเครือข่าย โดยในที่นี้เราจะติดตั้งผ่าน CD-ROM ซึ่งมีการติดตั้งอีก 2 รูปแบบที่สามารถเลือกได้คือการติดตั้งโดยผ่าน HTTP & FTP หรือการติดตั้งโดยผ่าน NFS ก็สามารถทำได้



รูปที่ 1.5 แสดงหน้าจอเลือก media ในการติดตั้ง

ขั้นที่ 6 ถ้าเป็นการติดตั้งโดยใช้ CD-ROM โปรแกรมติดตั้งจะถามว่าต้องการที่จะตรวจสอบแผ่น CD-ROM ชุดติดตั้งหรือไม่ถ้าไม่ต้องการให้เลือก Skip verification ถ้าต้องการตรวจสอบให้เลือก Verify installation Source



รูปที่ 1.6 แสดงหน้าจอตรวจสอบแผ่น CD-ROM ชุดติดตั้ง

ขั้นที่ 7 เป็นการสอบถามให้ใส่รหัสผ่านสำหรับ root (ผู้ดูแลระบบ) ให้ใส่รหัสผ่านให้เหมือนกันในทั้งสองช่อง



รูปที่ 1.7 แสดงหน้าจอการตั้งรหัสผ่านสำหรับผู้ดูแลระบบ

ขั้นที่ 8 หน้าจอการตั้งค่าจุดบ่งชี้ทางภูมิศาสตร์ (Geographical Area) สำหรับ XenServer



รูปที่ 1.8 แสดงการตั้งค่าจุดบ่งชี้ทางภูมิศาสตร์

ขั้นที่ 9 หน้าจอแสดงการตั้งเวลาท้องถิ่น (Time Zone) สำหรับ XenServer



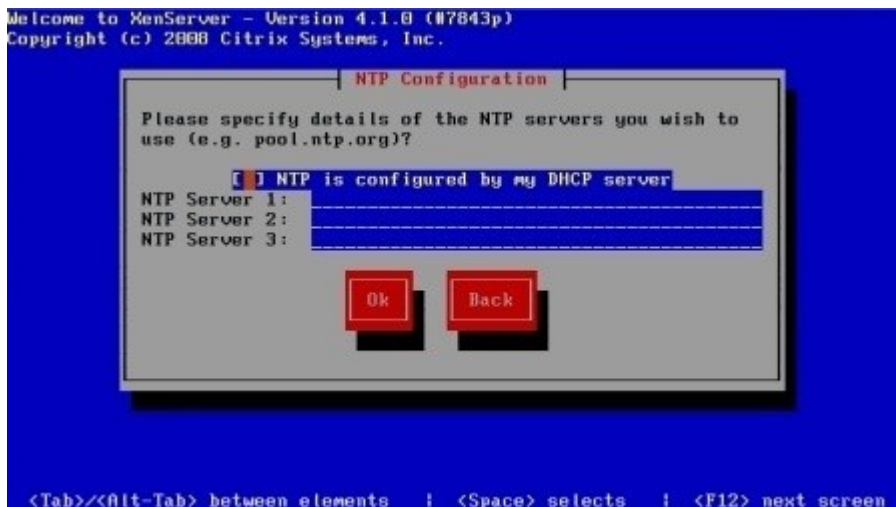
รูปที่ 1.9 แสดงหน้าจอการตั้งค่าเวลาท้องถิ่น (Time Zone)

ขั้นที่ 10 โปรแกรมให้เราตั้งค่า NTP (Network Time Protocol) ประโยชน์ของการตั้งค่านี้คือสามารถทำ Sync เวลาของเครื่องที่ติดตั้ง XenServer ให้ตรงกับเวลามาตรฐานได้ในกรณีที่เวลาที่การตั้งเวลาใน BIOS ของเครื่องคลาดเคลื่อน



รูปที่ 1.10 แสดงหน้าจอให้เลือกตั้งค่า NTP (Network Time Protocol)

ขั้นที่ 11 ถ้าเราเลือก Using NTP โปรแกรมติดตั้งจะแสดงหน้าจอถัดไปเพื่อให้เราตั้งค่า NTP Server ในตัวอย่างรูปภาพนี้ผู้ติดตั้งใช้ค่ามาตรฐานจากตัวติดตั้งคือเลือก NTP is configured by my DHCP Server



รูป 1.11 แสดงหน้าจอการตั้งค่า NTP (Network Time Protocol)

ขั้นที่ 12 โปรแกรมติดตั้งจะทำการตรวจสอบการ์ดแลนด และถ้าตรวจสอบพบก็จะขึ้นข้อมูลรายละเอียดเกี่ยวกับการ์ดแลนดให้เลือกว่าจะ ใช้การ์ดแลนดตัวไหนในการเชื่อมต่อเข้าสู่เครือข่าย



รูปที่ 1.12 แสดงหน้าจอการเลือกอุปกรณ์ Network Card เพื่อเชื่อมต่อเข้าสู่เครือข่าย

ขั้นที่ 13 โปรแกรมติดตั้งจะให้ตั้งค่าหมายเลขไอพีแอสเดรส สำหรับเชื่อมต่อสู่เครือข่าย ซึ่งในที่นี้มี 2 รูปแบบในการตั้งค่าแต่สำหรับ XenServer แล้วต้องการ Statics IP ในการ Config เท่านั้น (ควรเตรียมค่าต่าง ๆ เหล่านี้ให้พร้อมก่อนการติดตั้ง)



รูปที่ 1.13 แสดงหน้าจอการตั้งค่าไอพีแอสเดรส

ขั้นที่ 14 โปรแกรมติดตั้งจะเข้าสู่หน้าจอของการตั้งค่า DNS (Domain Name Server) ซึ่งผู้ติดตั้งจะต้องเตรียมค่าพื้นฐานเหล่านี้ก่อนการติดตั้งเพื่อสะดวกในการใส่ค่าต่าง ๆ



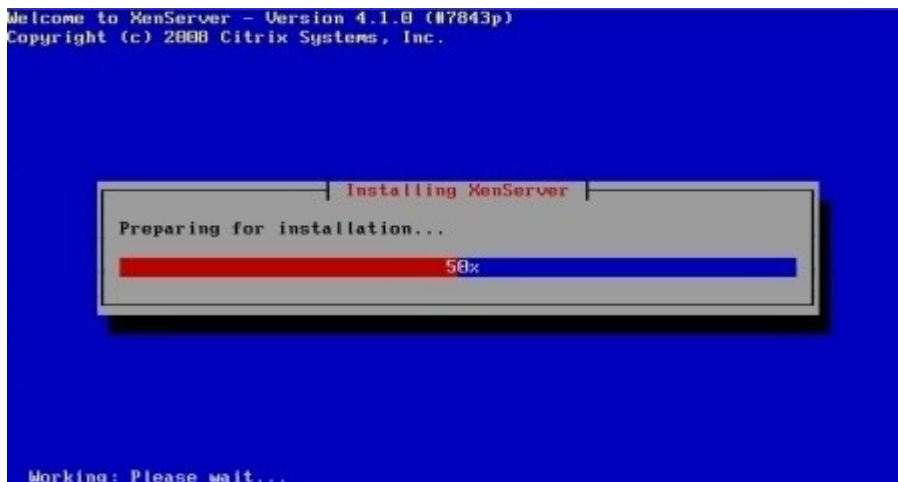
รูปที่ 1.14 หน้าจอแสดงการตั้งค่า DNS (Domain Name Server)

ขั้นที่ 15 โปรแกรม ติดตั้งจะเข้าสู่หน้าจอให้ผู้ติดตั้งยืนยันว่าจะทำการติดตั้ง XenServer ลงในเครื่อง ถ้าผู้ติดตั้งไม่ต้องการติดตั้งให้ทำการเลือกปุ่ม Install XenServer เพื่อทำการติดตั้ง



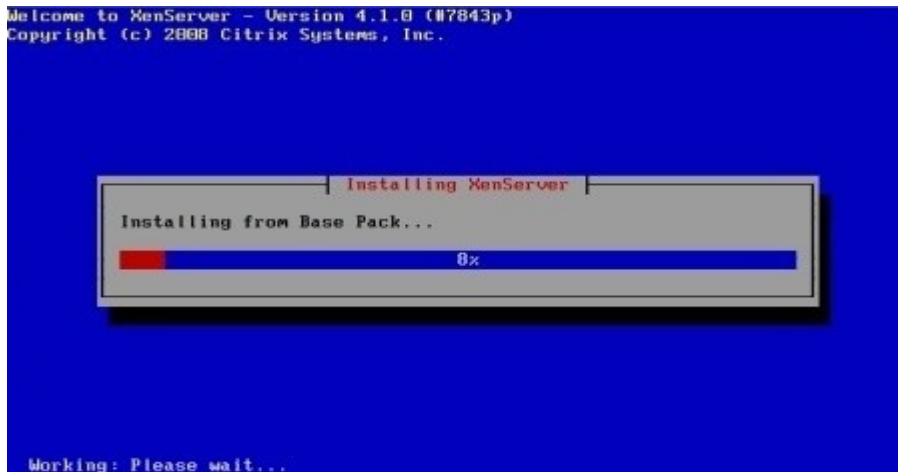
รูปที่ 1.15 แสดงหน้าจอยืนยันการติดตั้ง XenServer

ขั้นที่ 16 โปรแกรมติดตั้งจะทำการ Pre Install XenServer System ทั้งหมดลงสู่เครื่อง Server ที่ทำการติดตั้ง



รูปที่ 1.15 แสดงหน้าจอยืนยันขั้นตอนการติดตั้ง XenServer

ขั้นที่ 17 โปรแกรมติดตั้งจะทำการติดตั้ง Package ต่างที่ลงสู่เครื่อง SERVER



รูปที่ 1.17 แสดงหน้าจอการติดตั้ง Pack ต่าง ๆ ลงสู่ Server

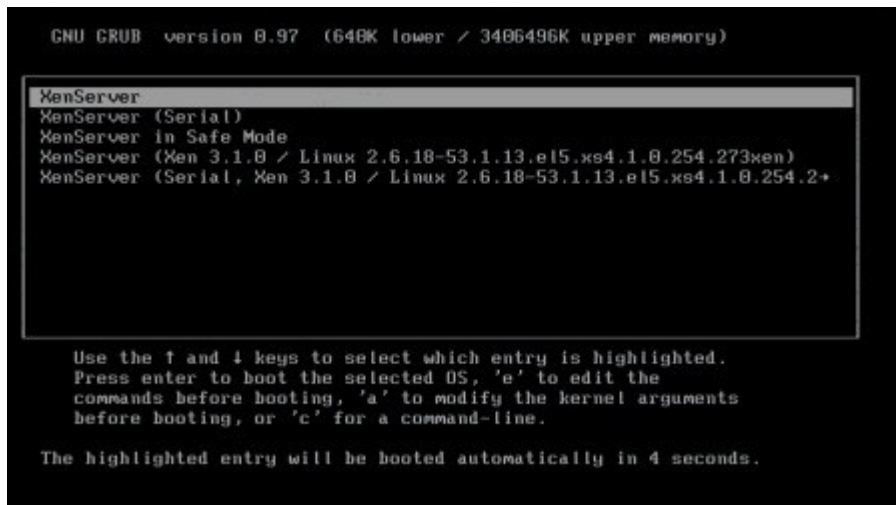
ขั้นที่ 18 โปรแกรมติดตั้งจะแสดงข้อความว่าการติดตั้งเสร็จสมบูรณ์ โปรแกรมติดตั้งจะให้ REBOOT

เครื่อง



รูปที่ 1.18 แสดงหน้าจอหลังการติดตั้งเสร็จสมบูรณ์

ขั้นที่ 19 แสดงหน้าจอบูตเข้าสู่ระบบ XenServer Express 4.1.0



รูปที่ 1.19 แสดงหน้าจอการบูตเข้าสู่ระบบ XenServer

เพียง 19 ขั้นตอนท่านผู้อ่านก็สามารถติดตั้ง XenServer ได้แล้ว สำหรับบทความนี้ผู้เขียนก็ขอจบในส่วนของการติดตั้ง XenServer 4.10 ในตอนต่อไปจะเป็นการ Config ระบบในส่วนต่าง ๆ ของ XenServer ครับผม